

Lenovo IdeaPad S9/S10

Seadistusjuhend (pakis sisalduv)



Enne arvuti kasutusele võtmist tutvuge kindlasti ka turva- ja kasutusjuhenditega.

lenovo

ideapad

Pakend sisaldab

Sülearvuti



Aku



Vooluadapter



Elektrijuhe



Kasutusjuhendid



- Seadistusjuhend (eesti keelne)
- Kasutusjuhend (inglise keelne)
- teised publikatsioonid

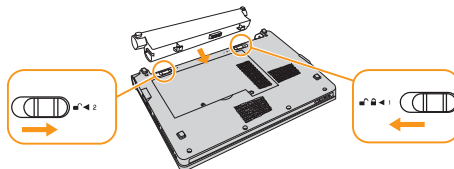
- 1 Mõned mudelid võivad sisaldada osi, mida ei ole selles materjalis kirjeldatud.
- 2 Kui mõni loetletud arvuti komplektis sisalduvatest komponentidest on puudu, võtke ühendust edasimüüjaga kellelt arvuti soetasite.
- 3 Kõik sülearvuti algseadistused, programmid ja operatsioonisüsteem on salvestatud arvuti kõvakettale, eraldatud ja kaitstud alale. Juhul kui vajate arvuti taastusmeediat ja algseadistusi, siis vastavad juhised leiate lisatud kasutusjuhendist. Arvutikomplektile ei ole lisatud taastusmeediat CD/DVD plaatidel.



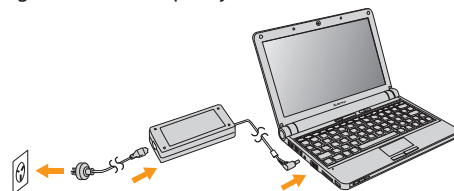
Sülearvuti esmane töökorda seadmine

1 Aku paigaldamine

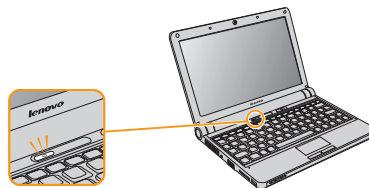
Ava mõlemad kinnitused ja paigalda aku. Peale aku kohale asetamist veendu et mõlemad lukustusmehhanismid on suletud asendis.



2 Paigalda vooluadapter ja ühenda arvuti vooluvõrku.

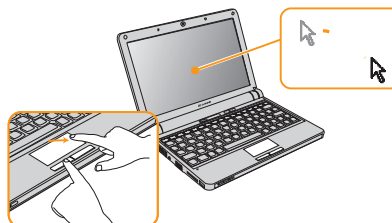


3 Lülita sülearvuti sisse




1 Seadista sülearvuti Operatsioonisüsteem, järgides ekraanile ilmuvaid juhiseid.

Selleks, et hiire kursorit liigutada, libista sõrmega üle puutepaneeli. Valiku tegemiseks vajuta vasakule klahvile.



Sülearvutis sisalduv tarkvara (lisaks operatsioonisüsteemile)

OneKey Rescue System / ORS taastus- ja seadistusfunktsioonide otsetee

ORS on lihtsasti kasutatav tarkvara, milles sisalduv mitmeid erinevaid võimalusi ja funktsioone, aitamaks avastada ja eemaldada viiruseid, taastada Windows operatsioonisüsteemi või personaalseid andmeid. Vajutage ORS käivitamiseks nupule märgistusega  siis, kui teie arvuti on väljalülitatud olekus. Selle programmiga saate uuendada viirusetõrje seadistusi ja kasutada viirusetõrje tarkvara, parandada "kernel" süsteemifaili, taastada tehase algseadeid (installatsiooni) või olukorda eelnevalt genereeritud varukoopia. Ühtlasi on teil võimalus teha varukoopiaid olulistest andmetest ja operatsioonisüsteemist ka mõnele teisele välisele andmekandjale.

Kõik eelkirjeldatu selgitab ORS (taastus- ja seadistusfunktsioonide otsetee) vajalikkust arvutis sisalduvate andmete turvaliseks kasutamiseks, kaitsmiseks, taastamiseks ja säilitamiseks.

Yodaodict / sõnaraamat

Lihtsasti kasutatav Inglise - Hiina, Hiina - Inglise "desktop" sõnaraamat, mis võimaldab ka sõnade häälduse kuulamist audiona.

Windows live /suhtlusvahendid

Windows live sisaldab endas suhtlusvahendit "Messenger", blogimise vahendeid, e-maili, veebi otsingumootorit, fotode ja videote jagamise vahendeid ja veel palju muud vajalikku.

Energy Management / voolutarbivuse optimeerimine

Energy Management aitab juhtida teie arvuti voolutarbimist, võimaldades arvutil töötada efektiivselt ka madala voolutarbivuse seadistuse korral.

Norton Internet Security / viirusetõrje

Norton Internet Security on viimane Symantec'i poolt 2008 aastal lanseeritud tarkvara. Norton Internet Security sisaldab endas mitmeid funktsioone: viirusetõrje, tulemüür, Norton Internet Security's süsteemi ja teiste tarkvarade kaitset.

Adobe Reader

Adobe Acrobat Reader on PDF failide vaatamise tarkvara. Teksti selekteerimise ja kaadri (hetkepildi) salvestamise vahendid võimaldavad teil salvestada dokumendi sisu ka teistesse programmidesse.

Lenovo, lenovo logo, IdeaPad, VeriFace, OneKey Rescue (OneKey Recovery, OneKey AntiVirus), APS, Power Express, Energy Management and ReadyComm on Lenovo registreeritud kaubamärgid või kaubamärgid mis on registreeritud Lenovo Ameerika ühendriikides ja/või teistes riikides.

© Copyright Lenovo 2008 All rights reserved.

Klahvid ja funktsioonid

Sisselülitamine



Käivita arvuti

Fn Funktsiooniklahv



Kasutatakse koos teiste vastava märgistusega funktsiooniklahvidega selleks et rakendaksid teised spetsiaalsed funktsioonid. (hoidke Fn klahvi all ja vajutage soovitud funktsiooniklahvile)

Funktsiooniklahvi kombinatsioonid



Kaamera sisse/välja lülitamine



Ooterežiimi e."Standby" funktsioon



Ekraani (LCD) väljalülitamine



Videoväljundi valik (arvuti ekraani, välise ekraani või mõne teise videoväljundi puhul)



Ekraanisuhte valik



Võrguseadmete (ühenduste) ja WiFi sedame Sisse/Välja lülitamine



Puutepaneeli Sisse/Välja lülitamine



Tähede või numbrite kombinatsiooni valik



Teksti kerimise peatamine



Helitugevuse muutmine



Ekraani heleduse muutmine

Integreeritud veebika

Integreeritud veebikaamera pakub mugavat ja täiendavat arvutikasutamise võimalust audio ja videosuhtlusteks.

OneKey Rescue System (arvutisüsteemi taastuse kiirvalikuklahv)



Taastab Windows operatsioonisüsteemi failid või sülearvuti algseadistuse



Traadita võrguühenduse (WIFI) lülit

WIFI (traadita võrguühenduse) ja Bluetooth (sinihammaste) Sisse/Välja lülitamise nupp

* juhendis kasutatud illustratsioonid võivad erineda reaalsest tootest.