

HRV

Stvaranje računa

Kada instalirate softver za daljinski upravljač Logitech Harmony, prikazat će se serija koraka za dovršetak procesa postavljanja. Prvi je korak stvaranje računa da biste u svako doba mogli ažurirati, prilagodavati i ugadati postavke daljinskog upravljača.

ETI

Konto loomine

Pärast Logitech'i kaugjuhtimispuldi Harmony tarkvara installimist juhendatakse teid häälestamise lõpuleviimisel. Kõigepealt tuleb luua konto. Siis saate igal ajal oma kaugjuhtimispuldi sätteid värskendada, kohandada ja reguleerida.

LVI

Konta izveide

Kad ir instalēta Logitech Harmony tālvadības pults programmatūra, jums tiks sniegta palīdzība jautājumu un atbilžu formā, lai varētu pabeigt uzstādīšanas procesu. Vispirms jāizveido savs konts, lai jebkurā laikā varētu atjaunināt un pielāgot tālvadības pults iestatījumus.

3

LTH

Abonemento kūrimas

Idiegus „Logitech Harmony” nuotolinio įrenginio programinę įrangą, bus nurodyti veiksmai, kurie padės atlikti nustatymą. Pirmiausia turite sukurti abonementą, kad galėtumėte bet kada naujinti, tinkinti ir koreguoti savo nuotolinio įrenginio parametrus.

HRV

Postavljanje uređaja

Unos podataka o uređajima daljinskom će upravljaču omogućiti ispravno upravljanje uređajima. Da biste dovršili ovaj korak, morat ćete znati naziv proizvođača i šifru modela uređaja.

ETI

Seadmete häälestamine

Oma seadmete kohta vajaliku teabe sisestamine on eelduseks, et kaugjuhtimispuldi saab soovitud seadmete juhtimiseks õigesti konfigureerida. Selle etapi lõpuleviimiseks peate teadma seadmete tootjat ja mudeli numbrit.

LVI

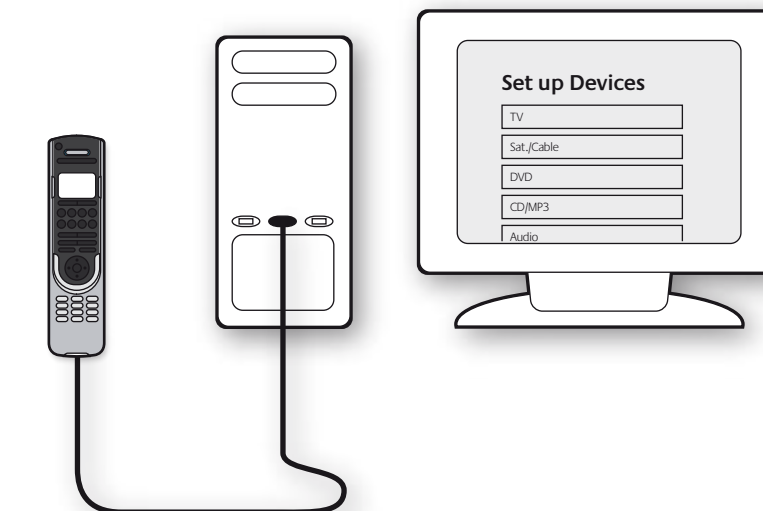
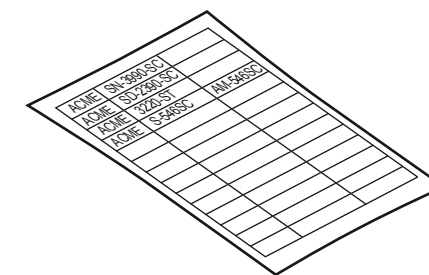
Ieriču uzstādīšana

Sniedzot informāciju par ierīcēm, kas tiks lietotas ar tālvadības pulti, pulti var uzstādīt tā, lai ierīču darbība tiktu vadīta pareizi. Lai veiktu šo darbību, jāzina katras ierīces ražotājs un modeļa numurs.

LTH

Įrenginių nustatymas

Jei pateiksite informaciją apie turimus įrenginius, nuotolinis įrenginys bus tinkamai nustatytas, kad galėtų juos valdyti. Norint atlikti šį veiksmą, jums reikės žinoti įrenginio gamintoją ir modelio numerį.



4

HRV

Postavljanje aktivnosti

Recite nam kako vaši uređaji funkcioniraju u kombinaciji radi izvršavanja značajke Activities (Aktivnosti). Kada, na primjer, gledate DVD, televizor je uključen i postavljen na određeni ulaz. DVD reproduktor je uključen, a zvuk se reproducira iz stereozvora. Morate znati kako su vaši uređaji povezani da biste dovršili ovaj korak.

ETI

Toimingute häälestamine

Andke teada, kuidas teie seadmed koos töötavad. Näiteks DVD vaatamiseks on sisse lülitatud teler ja seatud kindlale sisendile. DVD-mängija on sisse lülitatud ja heli tuleb teie muusikakeskusest. Selle etapi lõpuleviimiseks peate teadma, kuidas teie seadmed on ühendatud.

LVI

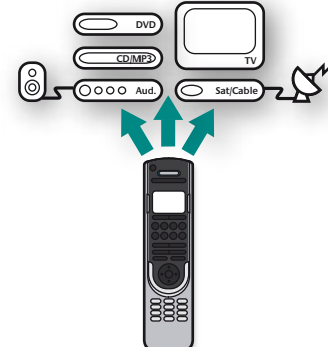
Darbību iestatišana

Nodrošiniet nepieciešamo informāciju par to, kā ierīces darbojas kopā, veicot darbības. Piemēram, ja skatāties DVD, ir ieslēgts televizors, tas ir iestatīts uz noteiktu izvadi. Ir ieslēgts arī DVD atskaņotājs un skaņa tiek raidīta no stereo atskaņotāja. Lai iestatītu šīs darbības, ir jāzina, kā ierīces ir savienotas.

LTH

Funkcijų nustatymas

Nurodykite mums, kaip jūsų įrenginiai veikia kartu, kad atliktų funkcijas. Pavyzdžiui, norint žiūrėti DVD, reikia įjungti televizorių ir nustatyti konkrečią įvestį. Jūsų DVD leistas bus įjungtas, o garisas sklīs iš stereofoninės įrangos. Norėdami atlikti šį veiksmą, turite žinoti, kaip sujungti jūsų įrenginiai.



5

HRV

Ažuriranje daljinskog uređaja

Podatke koje ste unijeli u softver prenesite u daljinski upravljač.

ETI

Kaugjuhtimispuldi värskendamine

Edastage tarkvaras sisestatud teave kaugjuhtimispuldi.

LVI

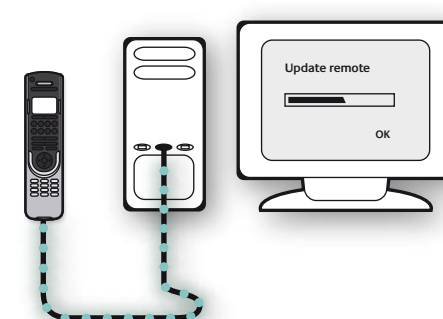
Tālvadības pults atjaunināšana

Pārsūtiet informāciju, ko ievadījāt šajā programmatūrā, uz savu tālvadības pulti.

LTH

Nuotolinio įrenginio naujinimas

Perkelkite programinėje įrangoje įvestą informaciją į nuotolinį įrenginį.



6

HRV

Korištenje daljinskog upravljača

Slijedite upute prikazane na daljinskom upravljaču da biste testirali postavke. Pritisnite tipku Activities (Aktivnosti) i odaberite Activity (Aktivnost) da biste izvršili testiranje. Možda ćete se morati vratiti na računalo da biste ugodili postavke.

ETI

Kaugjuhtimispuldi kasutamine

Sätete katsetamiseks järgige kaugjuhtimispuldi ekraanil kuvatavaid juhiseid. Vajutage toimingunuppu Activities ja valige proovimiseks mõni toiming. Võimalik, et teatud sätete reguleerimiseks tuleb uuesti arvutit kasutada.

LVI

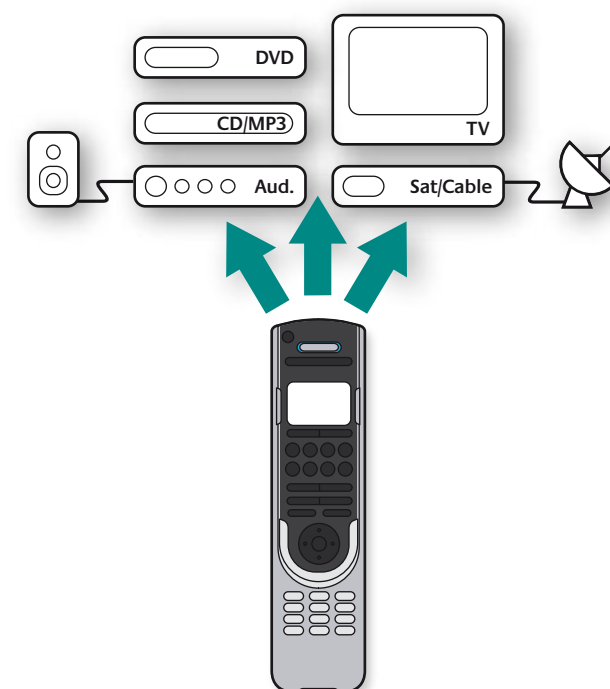
Tagad izmantojiet savu tālvadības pulti!

Izpildiet tālvadības pults ekrānā redzamos norādījumus, lai pārbaudītu iestatījumus. Nospiediet pogu Activities (Darbības) un atlasiet darbību, ko pārbaudīt. Iespējams, ka tālvadības pults būs atkārtoti jāpievieno datoram, lai pielāgotu iestatījumus.

LTH

Nuotolinio įrenginio naudojimas

Vykdysite nuotoliniame įrenginyje rodomas instrukcijas, kad patikrintumėte parametrus. Paspauskite mygtuką Funkcijos ir pasirinkite norimą tikrinti funkciją. Jums gali tekti grįžti prie kompiuterio ir koreguoti parametrus.



6a



www.logitech.com

© 2007 Logitech. All rights reserved. Logitech, the Logitech logo, and other Logitech marks are owned by Logitech and may be registered. All other trademarks are the property of their respective owners. Logitech assumes no responsibility for any errors that may appear in this manual. Information contained herein is subject to change without notice.

620-000709 001

HRV

Ugādanje postavki

Koristite softver daljinskog upravljača Harmony da biste otklonili poteškoće, promijenili značajku Activities (Aktivnosti), uređaje te preference daljinskog uređaja, prilagodili tipke, zatražili pomoć i ažurirali daljinski upravljač promjenama koje izvršite.

ETI

Sätete reguleerimine

Saate kaugjuhtimispuldi Harmony tarkvara kasutada tõrkeotsinguks, toimingute, seadmete ja kaugjuhtimispuldi eelistuste muutmiseks, nuppude kohandamiseks, spikri lugemiseks ning kaugjuhtimispuldi värskendamiseks.

LVI

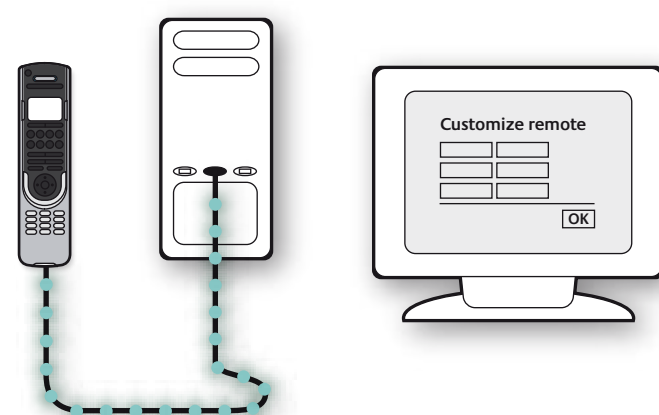
Iestatījumu pielāgošana

Izmantojiet Harmony tālvadības pults programmatūru, lai novērstu problēmas, veiktu darbību, ierīču un tālvadības pults preferenču izmaiņas, pielāgotu pogas, saņemtu palīdzību, atjauninātu visas tālvadības pulti veiktās izmaiņas.

LTH

Parametų koregavimas

„Harmony” nuotolinio įrenginio programinę įrangą naudokite norėdami šalinti triktis, keisti funkcijas, įrenginius ir nuotolinio įrenginio parametrus ir tinkinti mygtukus. Gaukite pagalbą ir naujinkite nuotolinį įrenginį naudodami atliktus keitimus.



6b

HRV

Tipka Help (Pomoć)

Tipku Help (Pomoć) koristite kada daljinski upravljač ne upravlja uređajima na željeni način. Nakon pritiska na tipku Help morat ćete odgovoriti na neka jednostavna pitanja da bi daljinski upravljač Harmony mogao riješiti probleme na koje nailazite koristeći značajku Activity (Aktivnost).

ETI

Spikrinupp

Kui kaugjuhtimispuldiga ei saa seadmeid juhtida nii, nagu soovite, vajutage spikrinuppu Help. Spikrinupu Help vajutamisel küsitakse teilt lihtsaid küsimusi, mille põhjal saab kaugjuhtimispult Harmony lahendada toimingute puhul esinevad probleemid.

LVI

Palīdzības poga

Izmantojiet palīdzības pogu, ja tālvadības pults nevada ierīces tā, kā vēlaties. Izmantojot palīdzības poga varat skatīt vienkāršus jautājumus, kas palīdz ar Harmony tālvadības pults palīdzību novērst problēmas, kas saistītas ar darbībām.

LTH

Mygtukas Žinynas

Naudokite mygtuką Žinynas, kai nuotolinis įrenginys netinkamai valdo įrenginius. Paspaudus mygtuką Žinynas, jums bus užduoti keli paprasti klausimai, kad „Harmony” nuotolinis įrenginys pašalintų funkcijų problemas.

HRV

Dodatna pomoć

Dodatne informacije potražite u elektroničkom korisničkom priručniku, najčešćim pitanjima i sustavu pomoći softvera. Informacije o podršci i radnom vremenu potražite na adresi <http://supportinfo.harmonyremote.com/>.

ETI

Tāiendava abi saamine

Lugege elektroonilist kasutusjuhendit ja KKK-d (korduma kippuvaid küsimusi). Abi saate ka tarkvara spikrisüsteemist. Teavet tugiteenuste ja teenindusaegade kohta saate veebisaidil <http://supportinfo.harmonyremote.com/>.

LVI

Papildu palīdzība

Skatiet tiešsaistes lietotāju rokasgrāmatas sadaļu Bieži uzdotie jautājumi vai programmatūras palīdzību. Lai uzzinātu informāciju par atbalstu un darba laiku, kad to var saņemt, apmeklējiet Web vietu <http://supportinfo.harmonyremote.com/>.

LTH

Jei reikia daugiau pagalbos

Ieškokite internete esančiame vartotojo vadove, DUK (dažniausiai užduodamuose klausimuose) ir programinės įrangos žinyno sistemoje. Informacijos apie palaikymą ir darbo valandas rasite apsilankę adresu <http://supportinfo.harmonyremote.com/>.